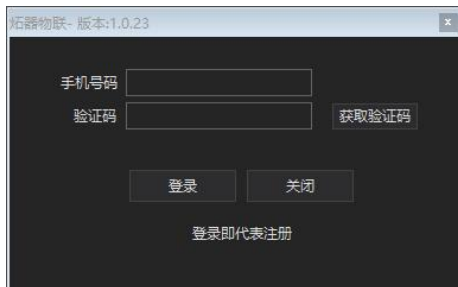


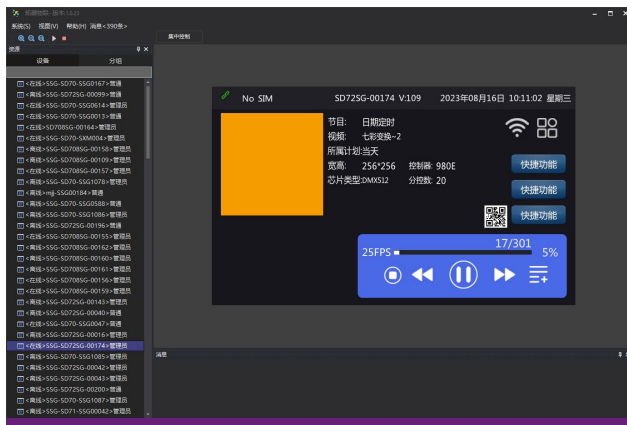
# 炆器物联 PC 端使用说明书

## V1.1

登录页面：输入手机号获取验证码。



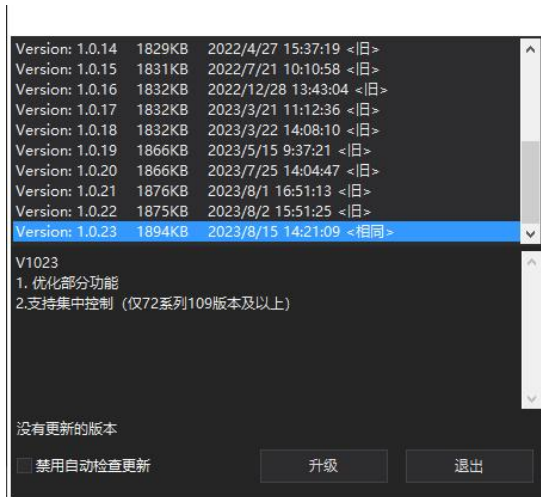
主页面：



系统：退出登录，退出软件。

视图：可放大、缩小，恢复原始比例。

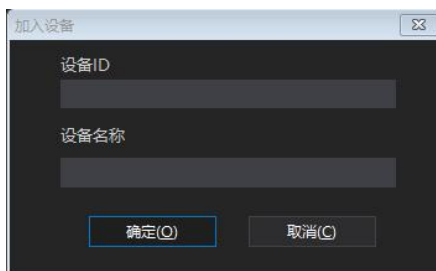
帮助：检查更新，有新版本提示以及更新内容。



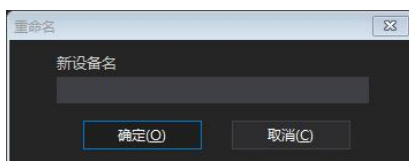
消息：接收设备移交，设备分享消息。

右击设备列表：

1: 加入设备 手动输入设备 ID 或设备名称点击确定添加新设备。如果是第一位添加设备的用户，权限即为管理员，如果不是，添加设备后会申请控制权限。



2: 设备命名 可以重命名设备名，方便客户整理记忆。



3: 设备详情



#### 4: 远程控制

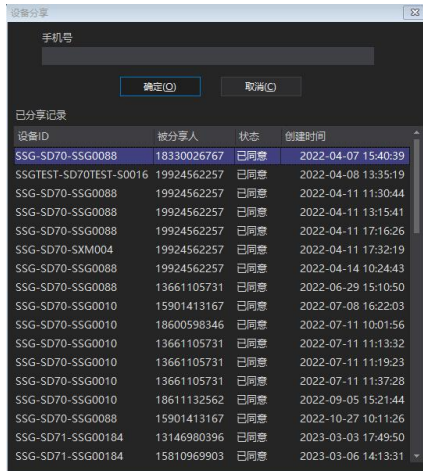


直接远程操作设备内部 UI，完全可视化，功能全面。

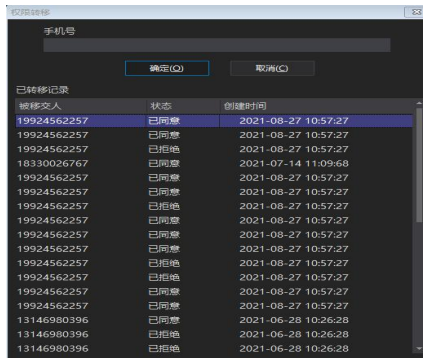
#### 5: 停止 退出远程控制

#### 6: 设备操作

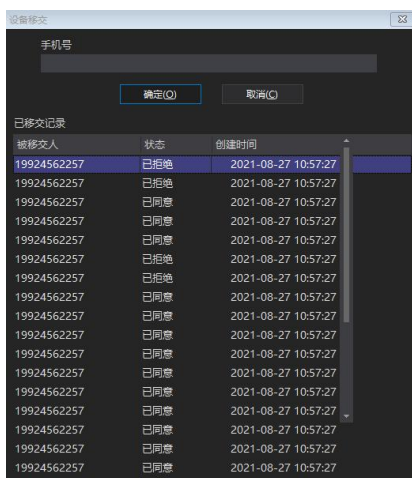
①设备分享 管理员分享后，新用户权限是普通用户，普通用户分享后，新用户无权限。



②权限转移 管理员权限是可以转移给其他用户的，但是管理员只有一个。

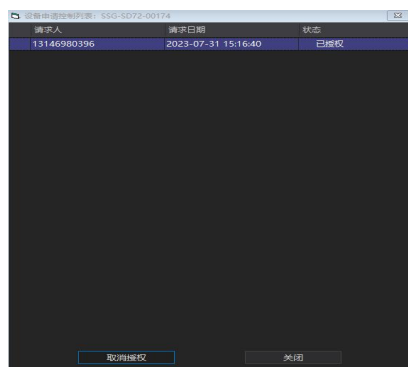


③设备移交 管理员可以将设备移交给其他用户，发送移交信息，若其他用户接收设备，权限变为管理员，原管理员设备列表中这台设备移除。



④申请列表 无权限的用户需要申请控制权限，等到管理员

用户授予权限后，才能成为普通用户。

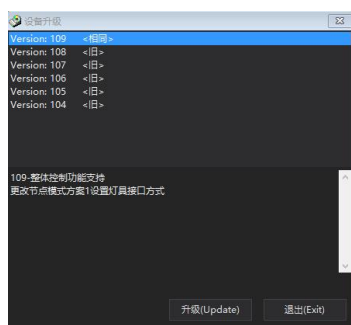


### ⑤设备图像

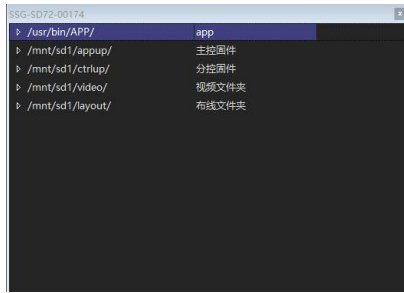


⑥设备重启 不断电即可重启。

7: 设备升级: 支持多版本升级, 并附带版本更新记录。

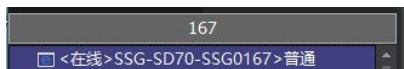


8: 文件管理: 有主控固件文件夹, 分控固件文件夹, 视频文件夹, 布线文件夹。不同类型文件要放到对应文件夹里。

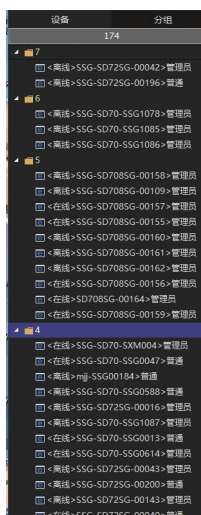


9: 删除设备: 用户可直接删除无用设备。

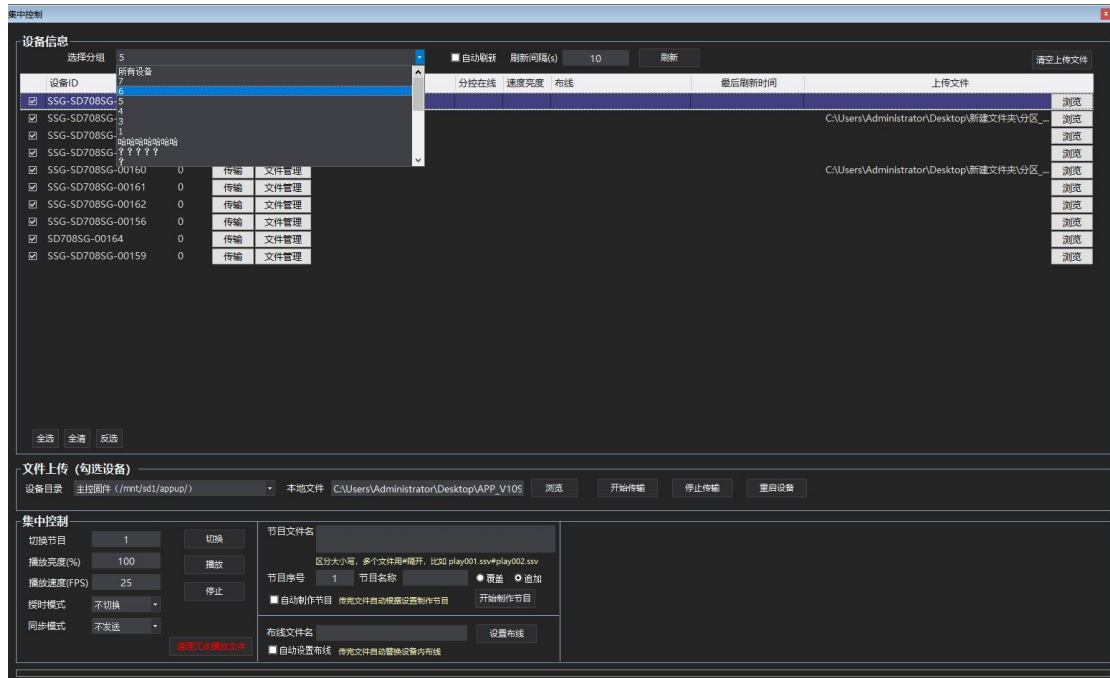
搜索栏: 模糊搜索, 直接定位到想查找的设备。



分组: 客户可以将作用在不同楼宇不同项目上所需要的控制器进行分组, 还可以自定义分组名称。



集中控制功能(可以通过勾选设备来一键上传文件, 制作节目, 设置布线并集中控制设备播放或进行切换播放格式)



详细说明:

1: 上传文件: 首先勾选想要集中控制的设备, 并选择需要的文件上传到对应的设备目录下, 点击开始传输, 传输过程中除了停止传输不允许有别的操作。

2: 制作节目: 节目文件名一定是在设备视频文件夹目录下有的文件, 区分大小写, 多个文件用#隔开, 比如 play001.ssv#play002.ssv。输入想排列的节目序号, 命名节目名称, 为空是默认是原节目名。(覆盖: 清除节目内所有播放文件, 再加入设置的播放文件 追加: 在原有节目下, 播放文件不动, 设置播放文件追加在后面) 点击开始制作节目即可。(如果勾选自动制作节目那传完文件后自动根据设置制作节目。)

3: 设置布线: 布线文件名一定是在设备布线文件夹目

